

ZILVER KWARTIER TIER

Note:
DE MEUBELS EN TOESTELLEN ZIJN ILLUSTRATIEF. ALLE AFMETINGEN
ZIJN NA TE METEN OP DE WERF. DETAILPLANNEN ZIJN TERUG TE
VINDEN IN HET DOSSIER LUMA EN DESCO.

voor uitvoering.
voor akkoord klant.

OPMERKING: douche en wastafelmeubel zijn
illustratief aangegeven. Deze worden uitgewerkt
in de desbetreffende offerte volgens LUMA en DESCO.

APPARTEMENT

VERDIEPING +2:
Blok AB toren
datum: 10.06.2021

ONVERKOCHT

ALGEMEEN

ADRES:
Zilverkwartier
Oogststraat 239|253 - 2600 Berchem

GRONDPLAN: RUWBOUW
Schaal 1/75

PARTNERS

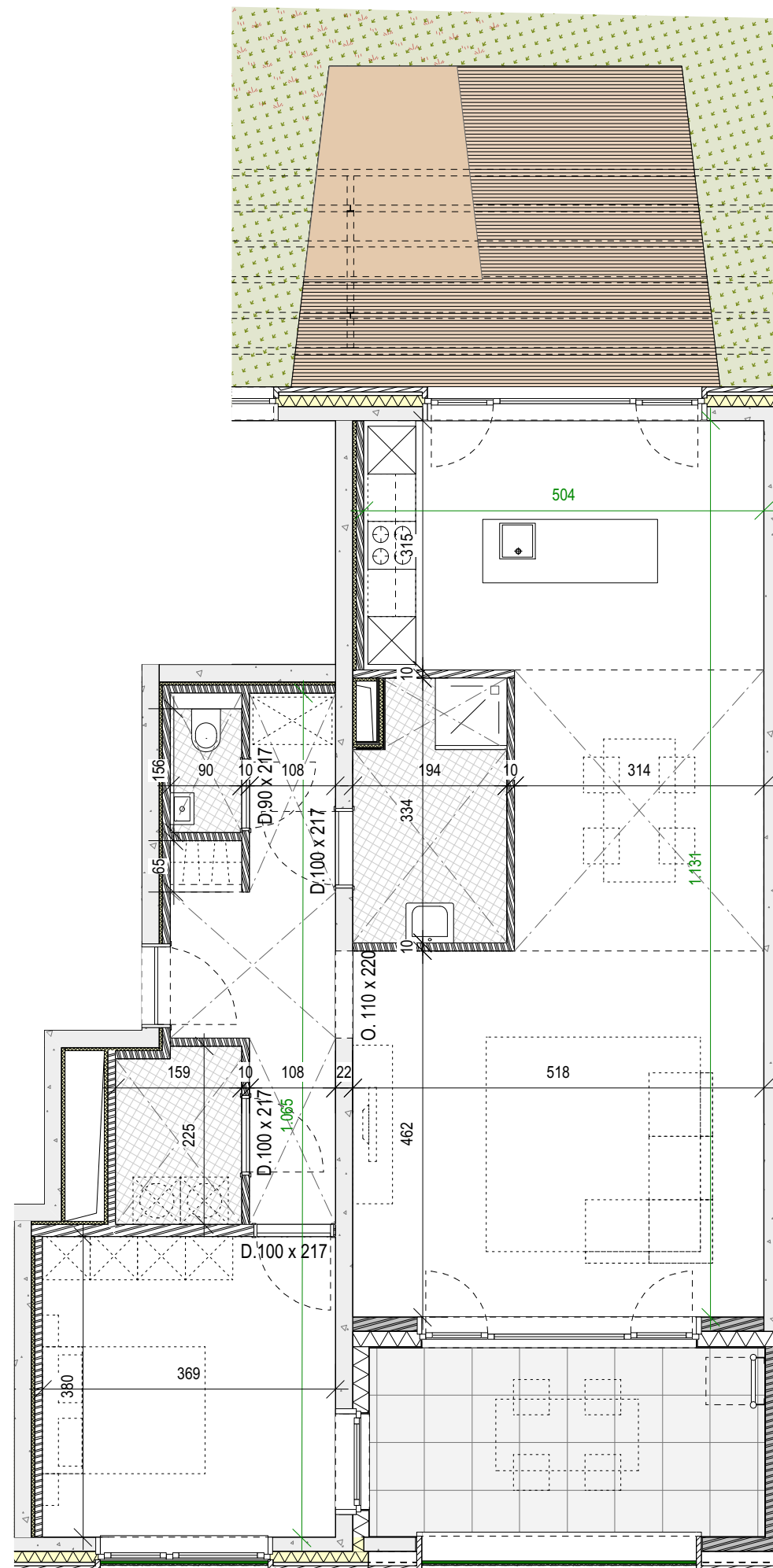
BOUWHEER:
Fides
Van Eycklei 1 - 2018 Antwerpen

ARCHITECT:
FVWW architecten
Begijnvest 8 - 2000 Antwerpen

AANNEMER:
TM Artem - Groep Van Roey
Oostmalsesteenweg 261 - 2310 Rijkevorsel

INGENIEUR TECHNIEKEN:
Macobo Group
Industrieweg 35 - 3980 Tessenderloo

KLANTENBEGELEIDER:
Maud Mullenders MMI
Tulpenlaan 29 - 2180 Ekeren



| OPPERVLAKTES | |
|--------------|------------------|
| INKOM | - m ² |
| BERGING | - m ² |
| WC | - m ² |
| NACHTHAL | - m ² |
| BADKAMER | - m ² |
| SLAAPKAMER | - m ² |
| LIVING | - m ² |
| SLAAPKAMER | - m ² |

| ALGEMENE HOOGTE | |
|-----------------|--------|
| PH | 2,68 m |
| verlaagd | 2,50 m |

OPMERKING
enkel primaire maten zijn opgegeven in zwart.
Totale maten per unit zijn aangegeven in groen.
Verlaagd plafond is aangegeven met een kruis in stippellijn. De exacte plafond hiervan is door te geven door de aannemer.