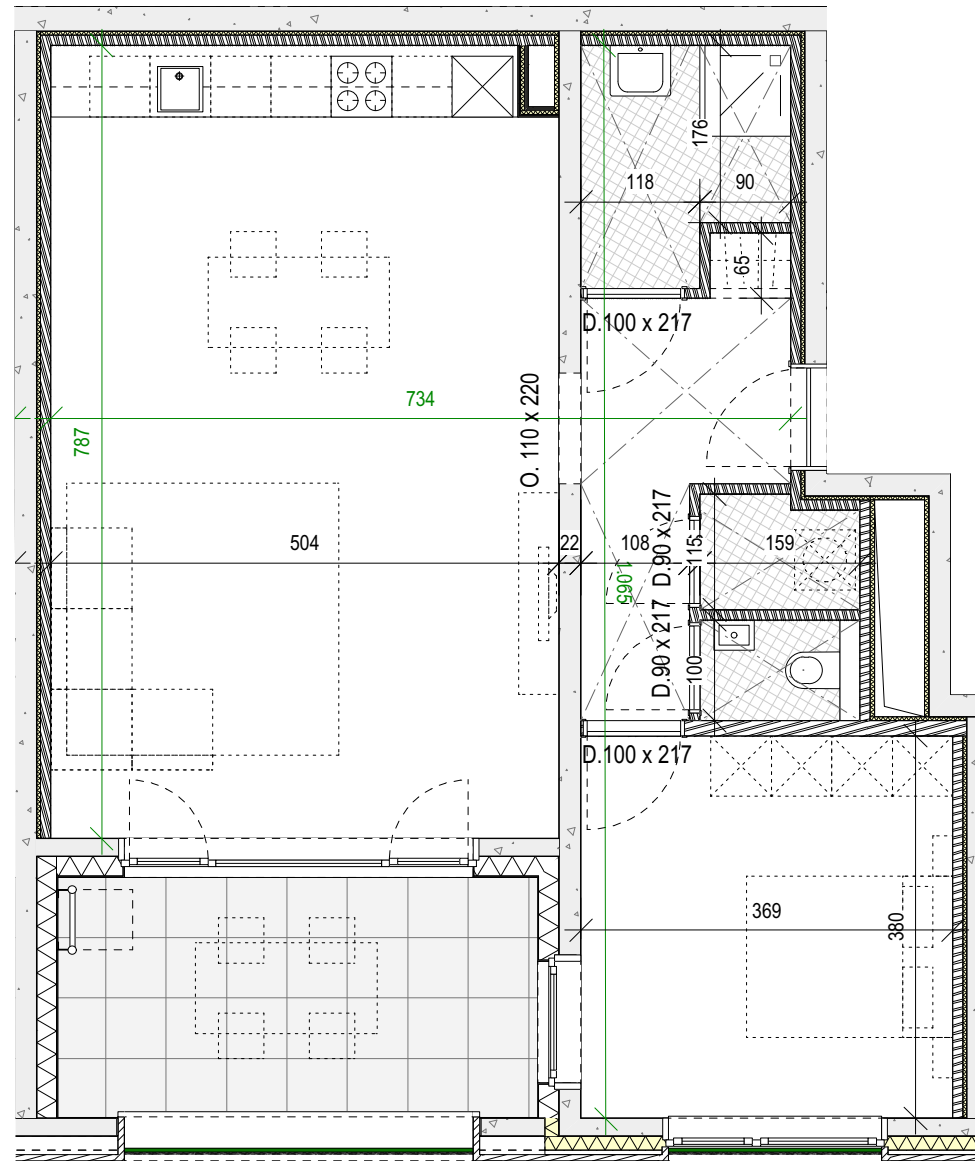


# ZILVER KWARTIER TIER

Note:  
DE MEUBELS EN TOESTELLEN ZIJN ILLUSTRATIEF. ALLE AFMETINGEN  
ZIJN NA TE METEN OP DE WERF. DETAILPLANNEN ZIJN TERUG TE  
VINDEN IN HET DOSSIER LUMA EN DESCO.

voor uitvoering.  
voor akkoord klant.

**OPMERKING:** douche en wastafelmeubel zijn  
illustratief aangegeven. Deze worden uitgewerkt  
in de desbetreffende offerte volgens LUMA en DESCO.



OPPERVLAKTES	
INKOM	- m <sup>2</sup>
BERGING	- m <sup>2</sup>
WC	- m <sup>2</sup>
NACHTHAL	- m <sup>2</sup>
BADKAMER	- m <sup>2</sup>
SLAAPKAMER	- m <sup>2</sup>
LIVING	- m <sup>2</sup>
SLAAPKAMER	- m <sup>2</sup>

ALGEMENE HOOGTE	
PH	2,68 m
verlaagd	2,50 m

## OPMERKING

enkel primaire maten zijn opgegeven in zwart.  
Totale maten per unit zijn aangegeven in groen.  
Verlaagd plafond is aangegeven met een kruis in stippellijn. De exacte plafond hiervan is door te geven door de aannemer.

## APPARTEMENT

**VERDIEPING +1:**  
Blok AB toren  
datum: 10.06.2021

ONVERKOCHT

## ALGEMEEN

**ADRES:**  
Zilverkwartier  
Oogststraat 239|253 - 2600 Berchem

**GRONDPLAN: RUWBOUW**  
Schaal 1/75

## PARTNERS

**BOUWHEER:**  
Fides  
Van Eycklei 1 - 2018 Antwerpen

**ARCHITECT:**  
FVWW architecten  
Begijnvest 8 - 2000 Antwerpen

**AANNEMER:**  
TM Artem - Groep Van Roey  
Oostmalsesteenweg 261 - 2310 Rijkevorsel

**INGENIEUR TECHNIEKEN:**  
Macobo Group  
Industrieweg 35 - 3980 Tessenderloo

**KLANTENBEGELEIDER:**  
Maud Mullenders MMI  
Tulpenlaan 29 - 2180 Ekeren